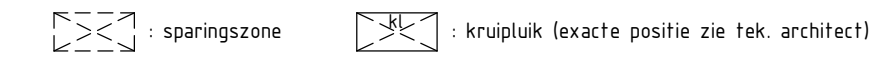
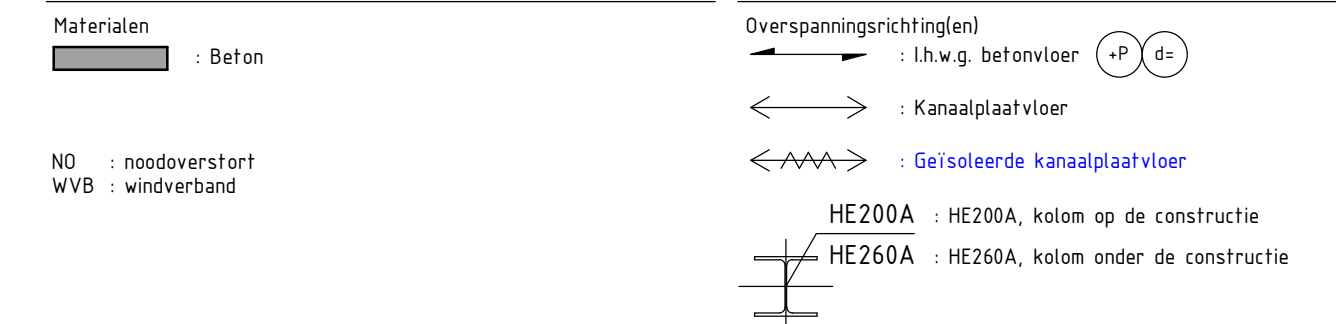


ALGEMENE OPMERKINGEN

- Alle hoogtematen t.o.v. Peil (tenzij anders aangegeven).
- Alle maten in mm (tenzij anders aangegeven).
- Voor overige maatvoering zie bouwkundige tekening(en).
- wvb = willemsankers of gelijkwaardig.

LEGENDA



BRANDWERENDHEID

Onderdeel: _____ Eis: _____ Eis = tijdsduur van de brandwerendheid met betrekking tot bezijken in minuten.
 - Hoofdconstructie: _____ 30 min.

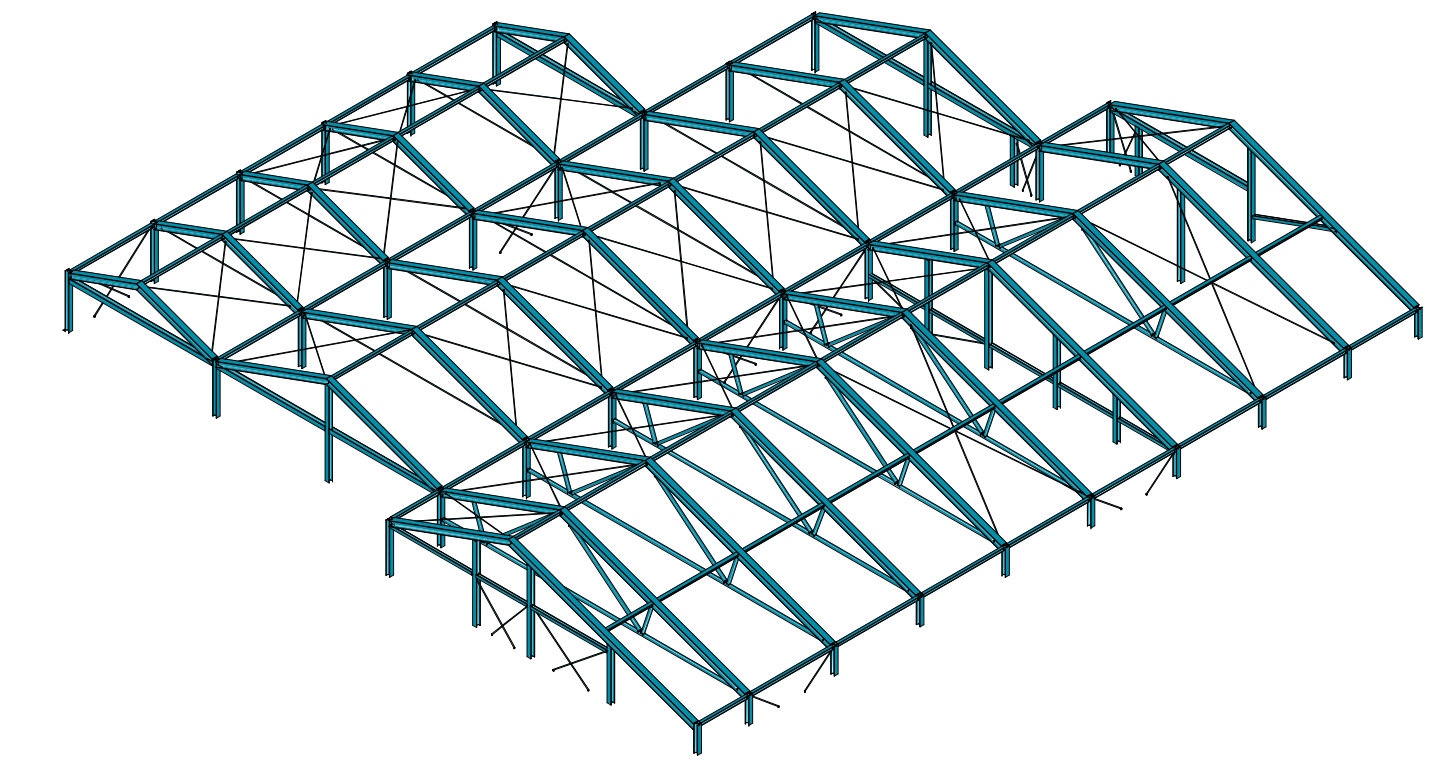
RENVOOI STAALCONSTRUCTIE

| | | | |
|----------------------------|---|----------------------------|---|
| Constructieel | : Staal kwaliteit | Geldende voorschriften | : Bouwbesluit 2012 |
| Flensprofiel en stripstaal | : S235 | Lasverbinding | : Afmetingen en berekening volgens aanneemer. |
| Koker- en buisprofielen | : S275 | Lasdraad | : aanpassen aan staalkwaliteit. |
| THD-liggers | : S355 | Alle lassen | : a ≥ 0,5 x tr, min. 5 mm |
| Koker- en buisprofielen | : warmgewalst/warmgewalst uitvoeren. | (tenzij anders aangegeven) | |
| Bouwverbinding | : Afmetingen en berekening volgens aanneemer. | Oppervlakte behandeling | : behandeling volgens bestek |
| Boufen en moeren | : B8 | | |
| Ankers | : A6 | (tenzij anders aangegeven) | |

RENVOOI BETONCONSTRUCTIE

Geldende voorschriften: Bouwbesluit 2012
 Algemene gegevens:
 - Onderstempeling- en stabiliteitsvoorzieningen tijdens uitvoering volgens werkplan van de aanneemer.

| | | |
|----------------|-----------------|---------------|
| Constructieel | Betonkwaliteit: | Milieuklasse: |
| Funderingsbalk | C30/37 | |
| Poeren | C30/37 | |
| Vloer | C30/37 | |



| omschrijving wijziging | datum | getekend |
|------------------------|-------|----------|
| | | |
| | | |
| | | |
| | | |
| | | |

Pieters
 BOUWTECHNIEK

Definitief

Pieters Bouwtechniek
 Reactorweg 47
 3542 AD Utrecht
 030-2870531

project
OBS de Weidevogel, Amsterdam
 opdrachtgever
Innoord
 architect
BDG

formaat A1
 schaal 1 : 100
 datum 24-12-2021
 fase Definitief Ontwerp
 projectleider ir. Y. van Diermen
 tekenaar F. Schuurman

info@pieters.net
 www.pietersbouwtechniek.nl

onderwerp

Dak

projectnr.
220040

tekeningnr. wijz.

DO-102