

**kadestrale gegevens:**

Gemeente: Amsterdam  
 Plaats: Ransdorp  
 Sectie: G  
 Nummer: 783

Straat: Dorpsweg Ransdorp  
 Huisnummer: 31

**peilmaat:**

peilmaat = 0 = X.XX+ NAP  
 n.t.b. conform opgave gemeente

**perceelgrens:**

nieuw te definiëren in aangepast bestemmingsplan

**zonwering:**

op alle gevelopeningen m.u.v. noordgevel, deuren, zoals weergegeven op situatie tekening.

**opstelplaats blusvoertuig:**

- opstelplaats blusvoertuig
- minimale vrije doorgang aanrijroute = 3,5 meter
- minimale vrije hoogte aanrijroute = 4,2 meter
- rijlopers en opstelplaatsen minimaal geschikt voor 100 kN asbelasting
- grens opstelplaats blusvoertuig binnen 40 meter tot toegang gebouw
- brandkranen situeren binnen 15 meter vanaf opstelplaats blusvoertuig aanwezigheid door gemeente te bepalen

project

**OBS De Weidevogel  
 Amsterdam**

opdrachtgever

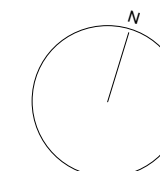
**INNOORD**

fase

**Definitief Ontwerp**

onderwerp

**situatie**



projectnr\_fase-bladnr

**8022\_DO-001**

datum  
 23-12-2021

getekend/gezien  
 IWU/TDIL

formaat  
 A3

schaal  
 1:500

**bdg architecten**

**bdg architecten**

Zwolle T 038 421 33 37  
 Amsterdam T 020 237 92 00  
 Almere T 036 533 33 82

E info@bdgarchitecten.nl  
 I bdgarchitecten.nl